

Frühe Hilfen im Ortenaukreis

Ein Modell der Regelversorgung im Flächenlandkreis

Konferenzreihe Netzwerkarbeit des NZFH
Potsdam 21.04.2015 und Frankfurt am Main 21.05.2015

Ullrich Böttinger
Psychologischer Psychotherapeut
Leiter Frühe Hilfen - Landratsamt Ortenaukreis - Offenburg

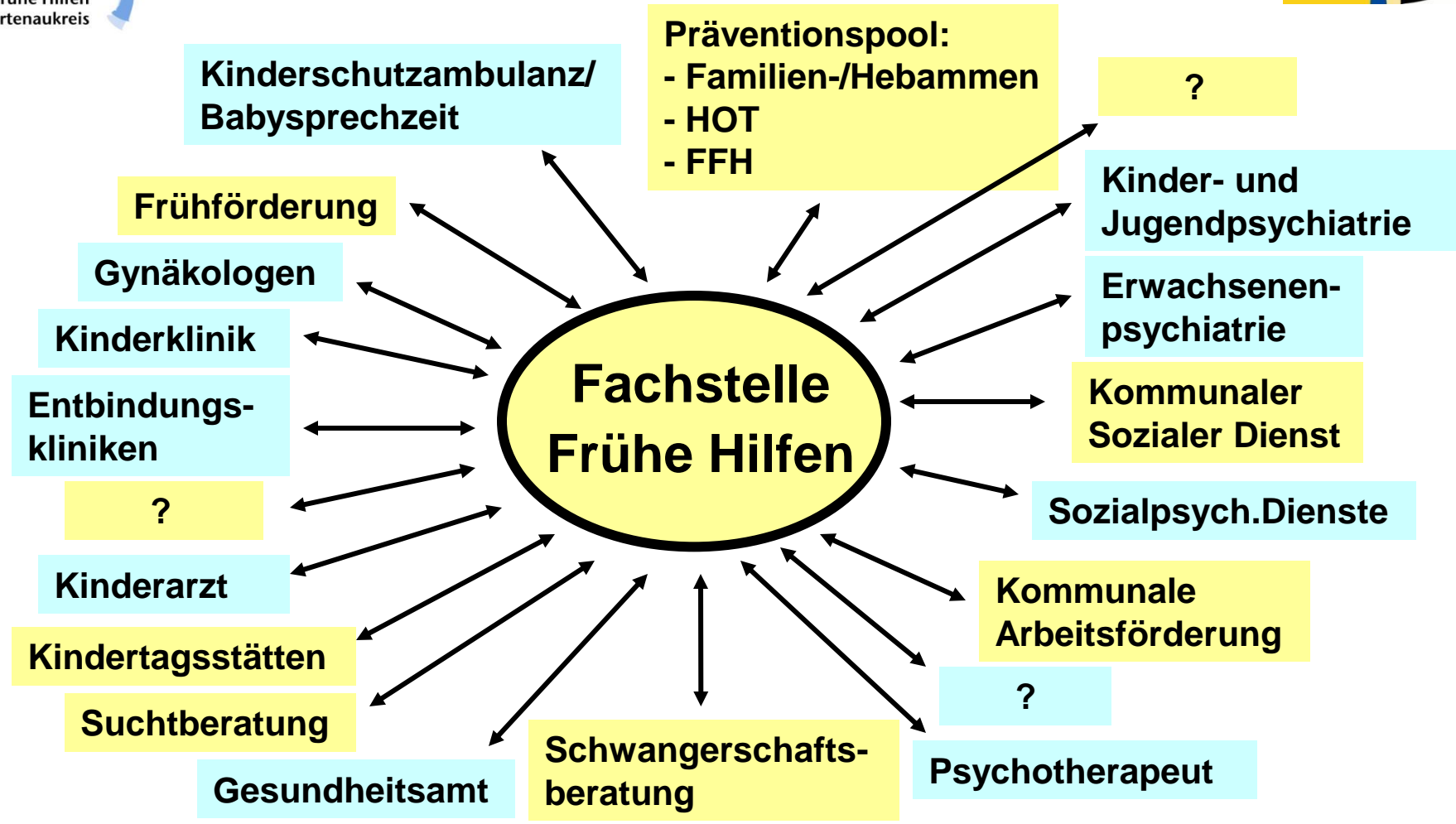
Die 3 Säulen der Frühen Hilfen

**Weiter-
entwicklung
und
Optimierung
der Netzwerk-
struktur**

**Früherkennung
und frühe
Erreichbarkeit**

**Geeignete
Hilfen für
besondere
Zielgruppen**

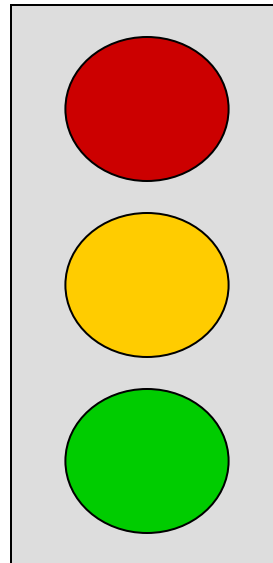
Kooperationspartner



Früherkennung



Risikoeinschätzung durch Ampelsystem



Geeignete Hilfen im Präventionspool

- **12 ausgebildete Familienhebammen
sehr gute Kooperationserfahrungen!**
- **Alltagsstrukturierende und organisatorisch stützende
Hilfen bei Dysfunktionalität (HOT-Haushaltstraining) oder
zur akuten Entlastung (Familienpflege)**
- **Frühe Familienhilfen mit Spezialisierung für Säuglinge
und Kleinkinder**
- **Weitere geeignete Hilfen im Einzelfall**
- **Familienkinderkrankenpflegerinnen seit 2015**

Differentielle Indikationskriterien - Alle Hilfen werden zugehend erbracht



Frühe Hilfen
im Ortenaukreis



ortenau
kreis

Frühe Hilfen im Ortenaukreis

Fünf Fachstellen Frühe Hilfen in allen Raumschaften

Eigene Angebote

- Diagnostik
- Therapie
- Beratung

EPB

Präventionspool:
ergänzende zugehende Hilfen

- Familienhebammen
- HOT (Haushaltsorganisations-training)
- FFH (Frühe Familienhilfen)
- FGKiKP (Familien-Gesundheits- und Kinderkrankenpfleger-/innen)

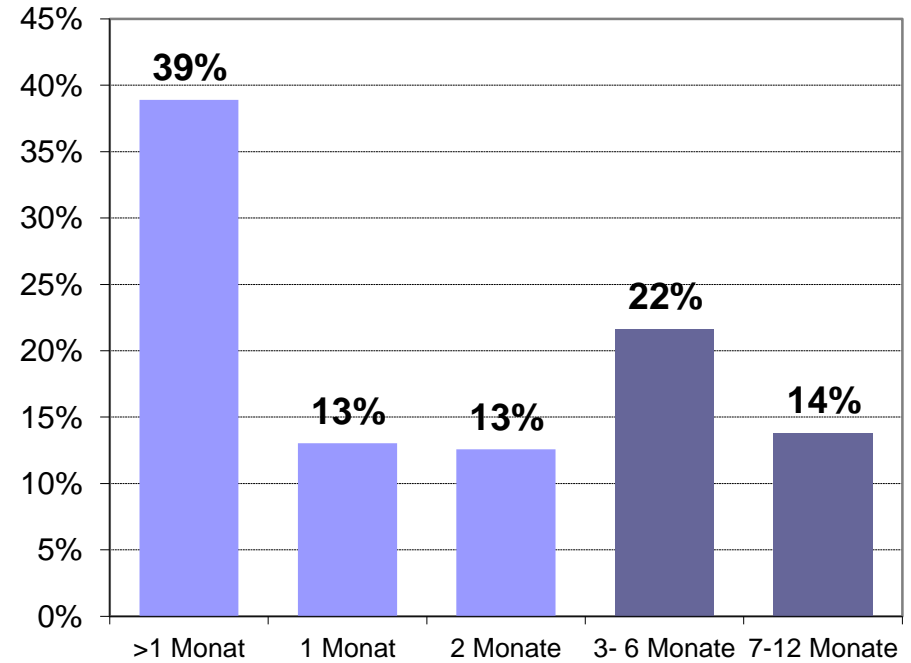
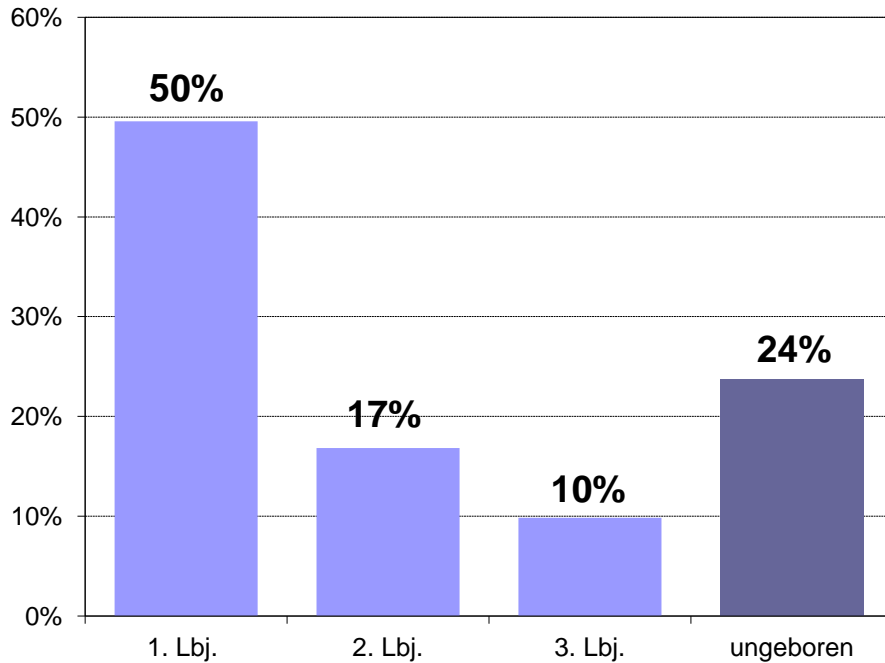
**Babysprechzeit
0 – 3 Jahre**

an der Kinder-
schutzambulanz

**Fünf Regionale
Runde Tische
Frühe Hilfen
in jeder
Raumschaft**

Alter der Kinder bei Hilfebeginn (Fachstellen)

Zeitraum ab Projektbeginn bis 31.12.2014



Schwerpunkt 1. Lebensjahr und erste Lebensmonate als Ergebnis der Kooperation mit den Entbindungskliniken

Erfreulich hoher Zugang bereits in der Schwangerschaft