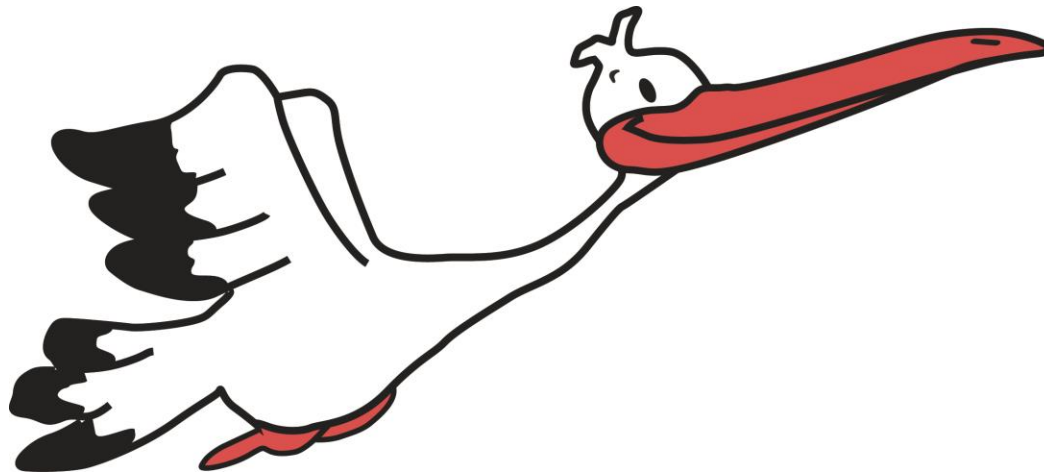




Kongress Armut und Gesundheit 2022
Der Public Health-Kongress in Deutschland

Was jetzt zählt

Dienstag bis Donnerstag, 22. bis 24. März 2022



**„Frühe Hilfen Hochtaunuskreis“
online bekannt machen**



Fachstellen Frühe Hilfen | Kontakte



Frühe Hilfen
im Hochtaunuskreis

FRÜHE HILFEN | LEBENSLAGEN | THEMEN A-Z | REGIONALE ANGEBOTE

Sie sind hier: Startseite

FRÜHE HILFEN IM HOCHTAUNUSKREIS



www.fruehe-hilfen-hochtaunus.de

Mindset zum Projekt:





Rahmenbedingungen für Entstehung:

- **politischer Wunsch** nach Plattform, die werdenden Eltern Orientierungshilfe bietet
- Bereitstellung von **10.000€ aus kommunalen Mitteln**
- **Wunsch** des Fachkräftenetzwerkes Frühe Hilfen, **nach gemeinsamer Öffentlichkeitsarbeit**
- **Konzeptionierung durch interdisziplinäre Projektgruppe** aus dem Netzwerk Frühe Hilfen
- **Projektsteuerung** durch Koordinationsstelle Frühe Hilfen + freiem Träger d. Jugendhilfe
- Mohr-Marketing als professionellen **Partner für Design und Programmierung**



Bisherige Öffentlichkeitsarbeit der Frühen Hilfen:

- Begrüßungspaket für Neugeborene wird an Geburtsklinik durch Babylotsinnen verteilt
- Redaktion und Herausgabe eines Familienwegweiser als Printmedium
- Verschiedene Flyer der Fachstelle und aller Beratungsangebote als Printmedium
- Checkliste nach Geburt, mit wichtigen ersten Informationen als Printmedium
- Jahresbericht als Printmedium
- Fachtag für Netzwerkpartner alle 2 Jahre
- Familientag für Zielgruppe alle 2 Jahre
- Unterseite auf www.hochtaunuskreis.de



Frühe Hilfen im Hochtaunuskreis

CHECKLISTE

Wissenswertes für vor und nach der Geburt



EINLADUNG ZUR SPRECHSTUNDE FÜR ALLEINERZIEHENDE

KOSTENFREI, ANONYM, VERTRAULICH



FRÜHE HILFEN

Im Hochtaunuskreis.



Bad Homburg



FAMILIENTAG DER FRÜHEN HILFEN

AM SAMSTAG, 14.09.2019 VON 11-16 UHR
Im Kurhaus der Stadt Bad Homburg v.d. Höhe

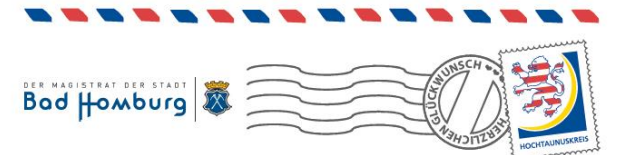
Eintritt frei

Bad Homburg



Familienwegweiser

Gemeinsam für ein gesundes Aufwachen



HERZLICH WILKOMMEN



Trauergruppe Stiller Schmetterling

Es geschieht, dass eine kleine Seele die Erde nur streift. Ihr Ankommen und Gehen fallen in eins. Ihr kurzes Verweilen ist nicht umsonst, denn sie hinterlässt Spuren in den Herzen derer, die sie erwartet haben.



Trauergruppe Stiller Schmetterling

Warum noch eine Website?

Familienwegweiser
digitalisieren

Zentrale
Informationsquelle
schaffen

Zugänge
erleichtern

Transparenz
der
Angebotslandschaft

Bekanntheit
steigern

Zeitgeist
folgen

Kommunikationswege
der Zielgruppe
nutzen



Technische Umsetzung

- Grundgerüst auf der Basis von [WordPress](#) (Content-Management-System) mit einzelnen „Bausteinen“
- Kauf von Domain: www.fruehe-hilfen-hochtaunus.de und www.fruehe-hilfen-hochtaunus.de
- Dynamische Seiten wurden durch Programmierer individuell angepasst
- Layout und Design individuell gestaltet und auf Wünsche abgestimmt
- Hosting und Datenpflege durch Marketingagentur nach Rücksprache
- Steuerung der Inhalte durch Projektteam
 - Koordinationsstelle Frühe Hilfen und freiem Jugendhilfeträger



Werbeartikel für Website



www.fruehe-hilfen-hochtaunus.de



**Regionale Angebote,
Beratung und
Unterstützung im
Hochtaunuskreis**

Informieren Sie sich über regionale Kurse, Beratungs- und Unterstützungsmöglichkeiten rund um **Schwangerschaft, Geburt, frühe Elternschaft und die ersten Lebensjahre** Ihres Kindes.

Finden Sie auf der Website das zu Ihrer Frage passende Angebot aus dem Netzwerk Frühe Hilfen, dem Zusammenschluss von über 40 Institutionen aus dem Sozial- und Gesundheitswesen mit ihren Beratungs- und Unterstützungsangeboten im Hochtaunuskreis.

Eine Initiative der Jugendhilfe Usinger Land mit freundlicher Unterstützung des Hochtaunuskreises

Postkarte

www.fruehe-hilfen-hochtaunus.de



**Beratung und
Unterstützung
für schwangere Frauen,
werdende Eltern und
Familien mit Kindern
in den ersten Lebensjahren**



Aufkleber für U-Heft und Mutterpass



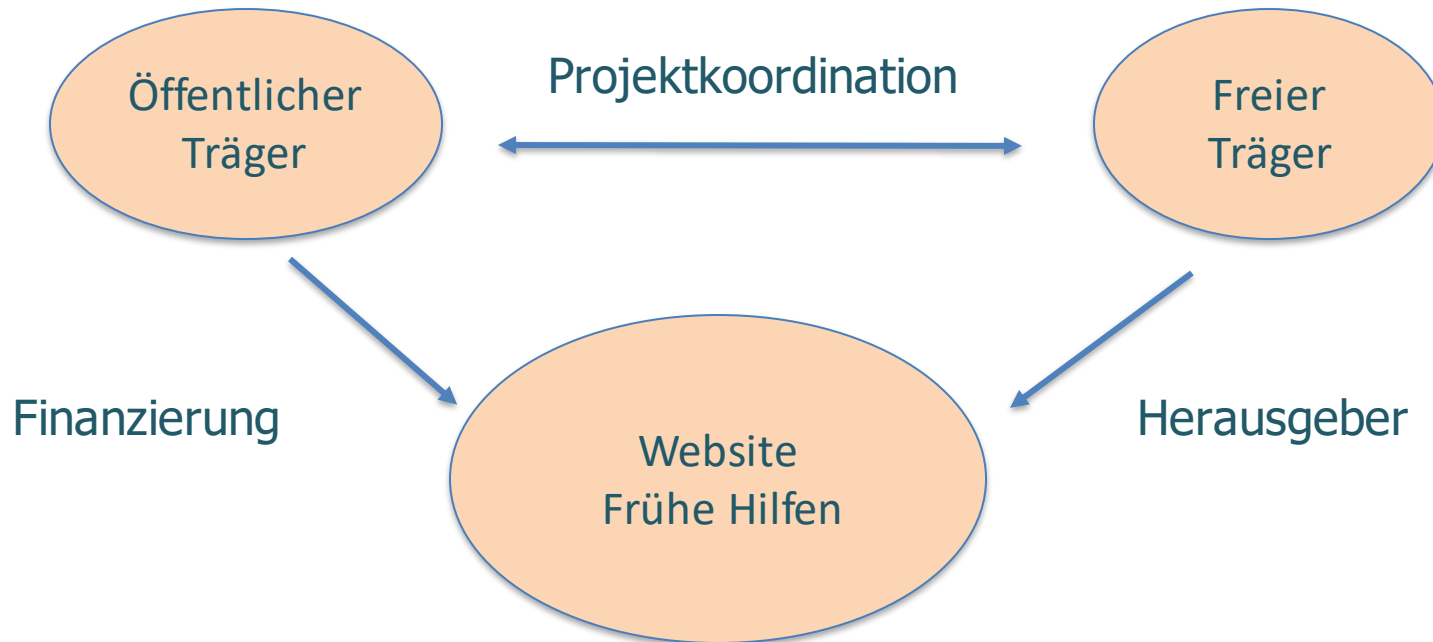
Von der Idee bis Veröffentlichung

- **3 Netzwerktreffen Frühe Hilfen** zum Thema Qualitätsentwicklung/Öffentlichkeitsarbeit
 - Welche Informationen sind aus Sicht der Zielgruppe unerlässlich?
 - Wie soll ein gemeinschaftliches Design aussehen/ NICHT aussehen?
 - bilden einer Projektgruppe
- **2 Projekttreffen** mit unterschiedlichen Netzwerkpartnern zur Konzeptionierung
- **6 Monate Projektkoordination** mit ca. 15 Wochenstunden

16 Agenturtage von **Mohr-Marketing** á 600€

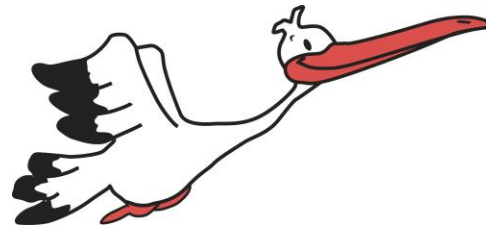
- 3,5 Agenturtage für Konzeption und Struktur-Entwicklung
- 3,5 Agenturtage für die Entwicklung des Screen-Designs
- 6 Agenturtage für die Programmierung und Dateneingabe
- 1,5 Agenturtage für Bildrecherche und -bearbeitung
- 1,5 Agenturtage für Testbetrieb, Onlineschaltung, Domainadministration etc

Von der Idee bis Veröffentlichung





Herzlichen Dank für ihre Aufmerksamkeit!



**Frühe Hilfen Hochtaunuskreis
Leitung & Koordination**

Kristina Preisendörfer

kristina.preisendoerfer@hochtaunuskreis.de

www.fruehe-hilfen-hochtaunus.de