

# Druck, Kontrolle, Fürsorge - die öffentliche Debatte zum Kinderschutz und die Vertrauensbeziehung zwischen Jugendhilfe und ihren Adressaten

**Fachtagung  
Kooperation bei Frühen Hilfen im  
Spannungsfeld zwischen  
Informationsbedarf und  
Datenschutz  
16./17. März 2009  
Bonn Bad Godesberg**

anselm.broesskamp@kreis-ploen.de



oder:

-wo kein Vertrauen, da kein  
(Information)-Fluss-

## **Kinderschutz in der Krise**



# Übersicht

- von der Annäherung an Begriffe
- von der Tradition der „Frühen Hilfe“
- von der Veränderung der Zugangswege
- von der Diskrepanz zwischen „Frühen Hilfen“ und gesetzgeberischem Handeln
- von dem aktuellen Umgang der Jugendhilfe mit ihren Adressaten
- von der Ressourcenfrage
- von bislang unerfüllten Wünschen



# von der Annäherung an Begriffe

- zu „Frühen Hilfen“ und „Frühwarnsystemen“
- zum Daten- und Vertrauensschutz
- zum Fürsorgebegriff
- zum Begriff des „doppelten Mandates“

# ...vom kleinen Unterschied“ ...

## „Frühe Hilfen“



## „Soziale Frühwarnsysteme“



## Netzwerke knüpfen ?



## Kontrolle ausüben ?



# Zum Daten- und Vertrauensschutz



## Datenschutz

- **im Datenschutz ist alles verboten, es sei denn es ist erlaubt**
- **es geht nicht darum, Daten zu schützen, sondern die Personen zu schützen, die Daten anvertraut haben**



## Vertrauensschutz

- **setzt seitens des Bürgers einen (Vertrauens-) Vorschuss voraus**
- **setzt seitens der Beteiligten Professionen ein auf Vertrauenswerbung gerichtetes Handeln voraus**

Fürsorge  
i.A.

- Die Hilfe eines Menschen für einen Anderen

Fürsorge  
i.e.S.

- Die Unterstützung eines Hilfsbedürftigen aus kollektiven Mitteln

Fürsorge  
als  
Prinzip

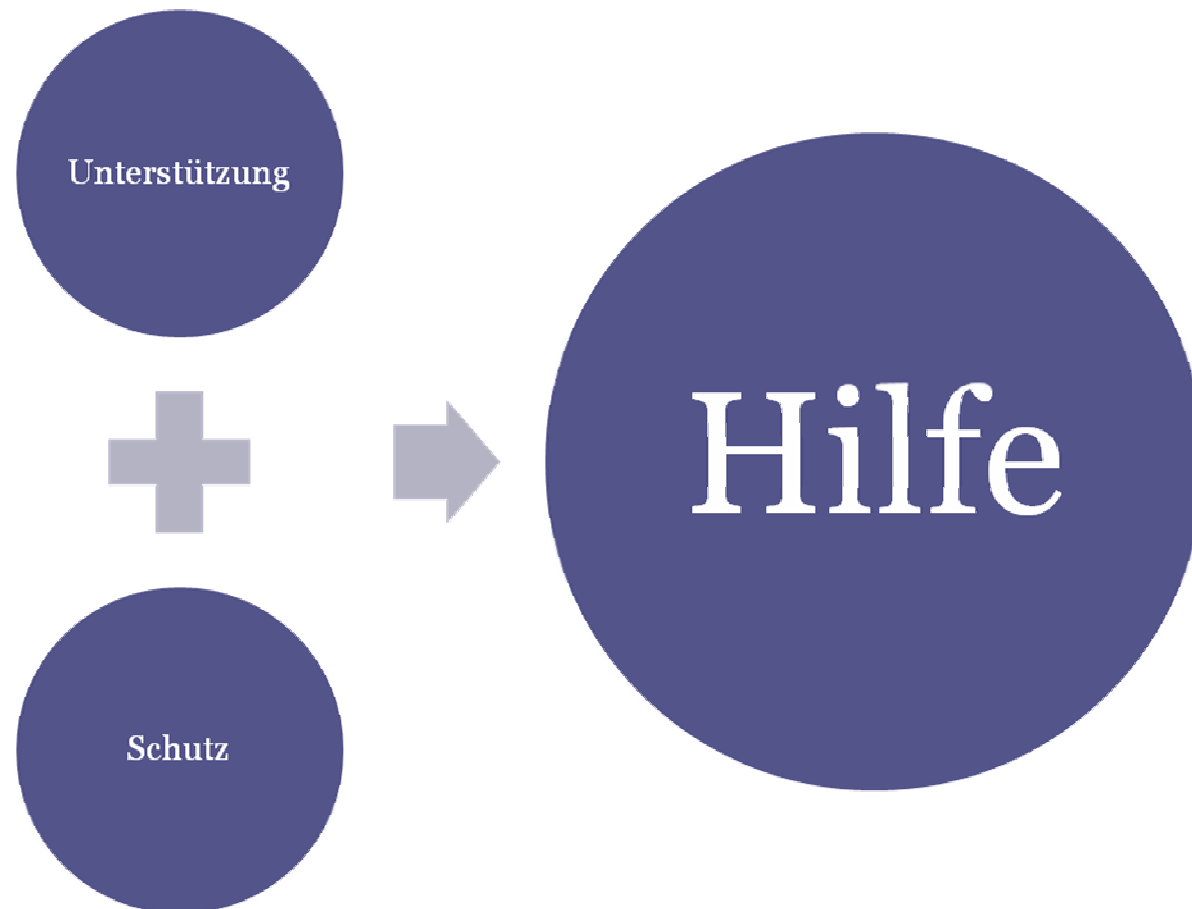
- Methode zur Herstellung sozialer Sicherheit

## zum Fürsorgebegriff





# das „eine Mandat“ der Jugendhilfe



# Von der Tradition der „frühen Hilfe“

## ...im Recht

**„Aufgabe des Jugendamtes ist  
... ferner, ...**

**... Pflege und Erziehung von  
Säuglingen, Kleinkindern  
...außerhalb der Schule**

**... erzieherische Betreuung  
von Säuglingen,  
Kleinkindern im Rahmen  
der Gesundheitshilfe**

**( § 5 Abs. 1, S. 3,4 JWG )**

## ...im faktischen Handeln

- **„wir machen hier  
Familienfürsorge, also  
Besuche für Gesundheits- und  
Jugendamt ...**
- **...es wurden Säuglingsbesuche  
bei allen Kindern gemacht,  
außerdem gab es in den  
größeren Orten  
Mütterberatungen“**

**( aus den  
Tagebuchaufzeichnungen der  
Anna K. - 02.08.1940,  
unveröffentlicht)**

# Zum Daten- und Vertrauensschutz



## Datenschutz

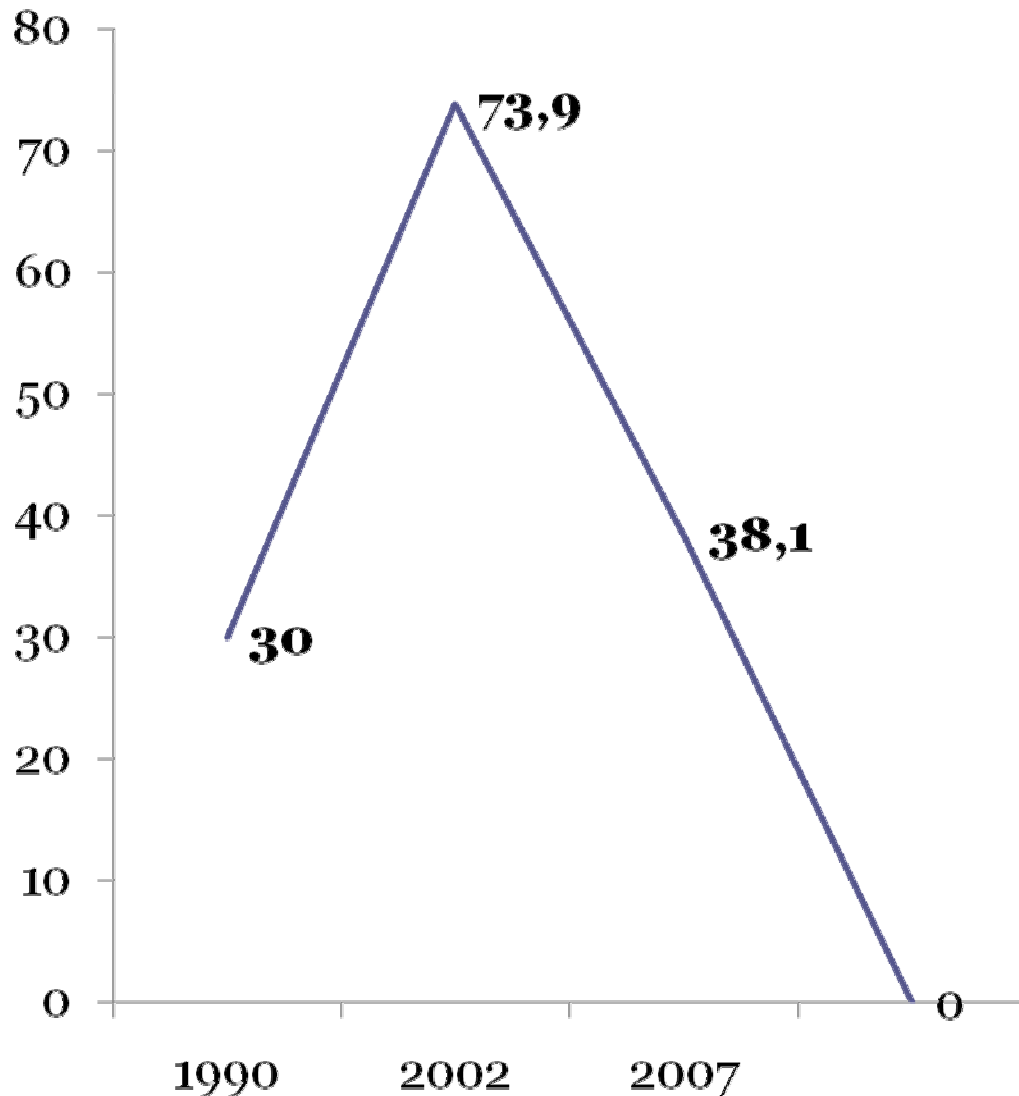
- **im Datenschutz ist alles verboten, es sei denn es ist erlaubt**
- **es geht nicht darum, Daten zu schützen, sondern die Personen zu schützen, die Daten anvertraut haben**



## Vertrauensschutz

- **setzt seitens des Bürgers einen (Vertrauens-)Vorschuss voraus**
- **setzt seitens der Beteiligten Professionen ein auf Vertrauenswerbung gerichtetes Handeln voraus**

## Selbstmelder in %



Von der  
Veränderung der  
Zugangswege

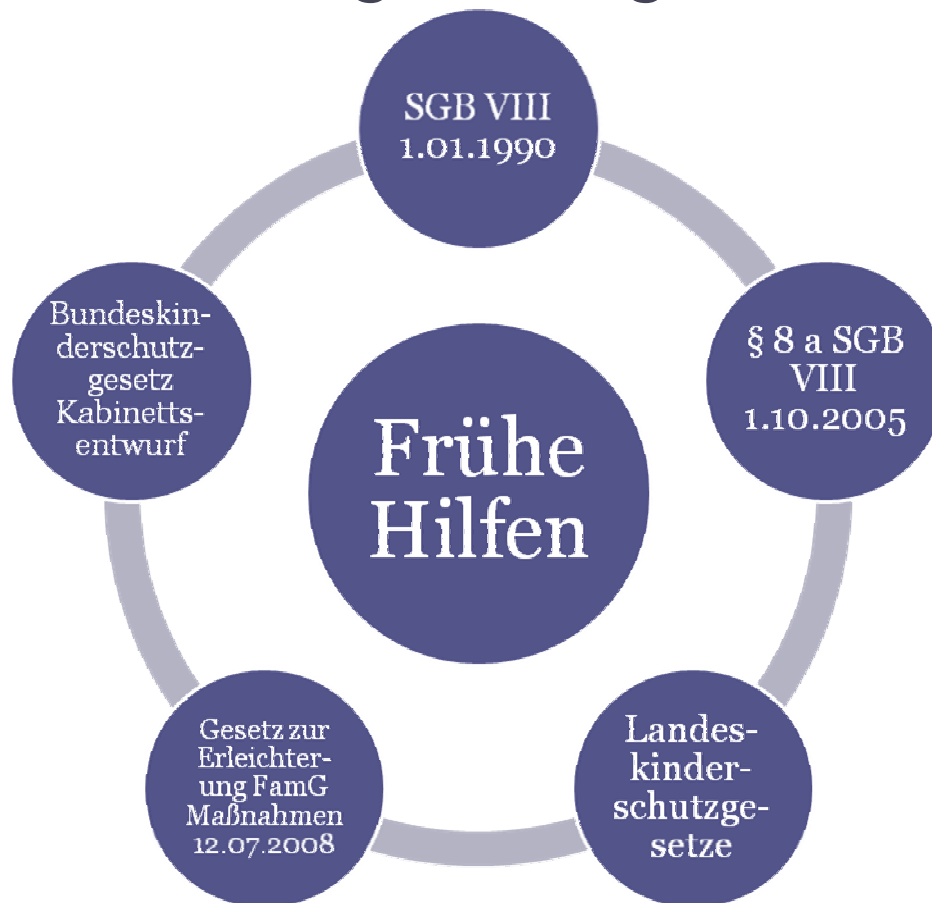
### Auswertung von HzE- Fällen in den Jahren

**1990: Inkrafttreten des  
SGB VIII (n=10)**

**2002: JH als  
Beratungs-  
und  
Unterstützungs-  
institution (n=92)**

**2007: JH als Melde-  
und  
Eingriffsbehörde  
(n= 105)**

# von der Diskrepanz zwischen „Früher Hilfe“ und gesetzgeberischem Handeln



***Das meiste  
worauf man so  
erpicht,  
gerade das  
bekommt man  
nicht.***

***(Wilhelm Busch)***



# Von der (übersteigerten) Erwartung an die öffentliche Jugendhilfe



# ...vom aktuellen Umgang der Jugendhilfe mit ihren Adressaten

- **ein deutlicher Anstieg (echter?) Kinderschutzfälle**
- **Absicherungsbedürfnis seitens der MitarbeiterInnen und bei den Führungskräften**
- **Dienst nach Vorschrift**
- **mehr Kinderschutzfälle, mehr Inobhutnahmen, mehr Hilfen**
- **die (neue) Angst vor dem Jugendamt**



Paul Klee  
beim blauen Busch, 1939  
Wilhelm-Hack Museum,  
Ludwigshafen



## ... von den Bedarfen

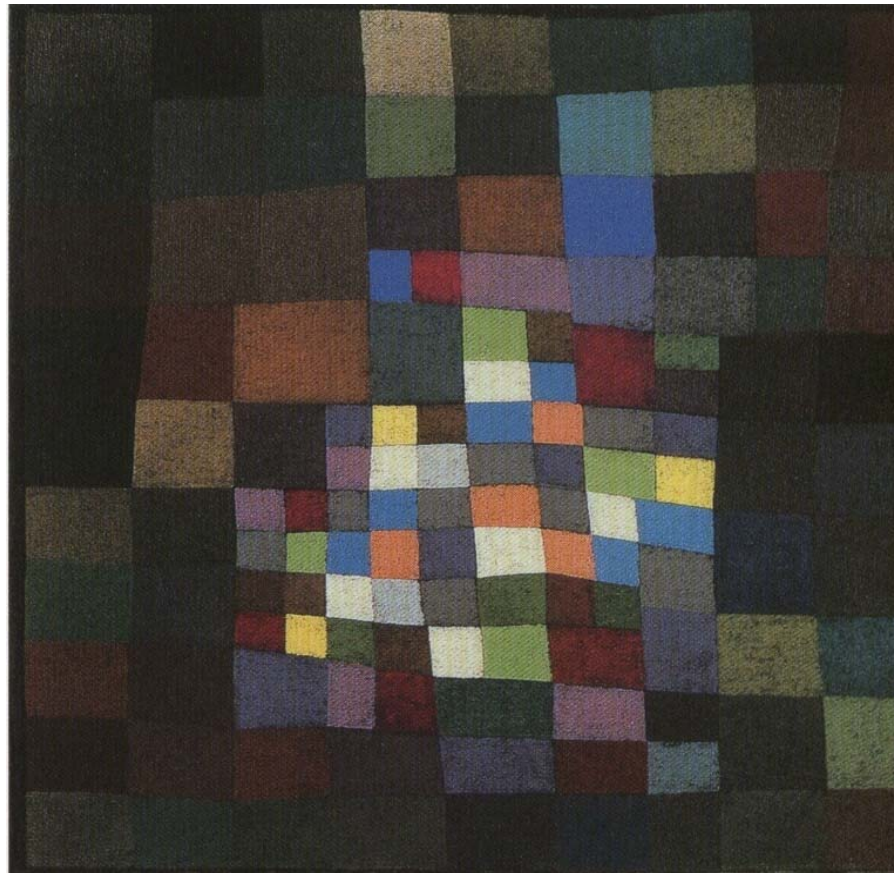
- **Zeit zum Verstehen, Abwägen und Einschätzen**
- **regelmäßige und offensive Fehlerkultur**
- **die wiederkehrende Überprüfung von Instrumenten**
- **Das Beachten von Risiken und Nebenwirkungen**
- **Die Notwendigkeit von Leitungen, sich ihrer Verantwortung zu stellen**



... von den Wunschfragen



# Das Zusammenwachsen der Systeme



Paul Klee, Blühendes, 1934  
Kunstmuseum Winterthur

Vielen Dank

