

# 18. Kongress Armut und Gesundheit

*Vom Wissen in die Praxis - Frühe Hilfen konkret*

## Brandenburger Netzwerke Gesunde Kinder – Beispiel Havelland: Profis im Einsatz

**Dorit Zahn**

Verwaltungsdirektorin

Havelland Kliniken GmbH HNGK

**Andrea Thiele**

Koordinatorin

stellv. Projektleiterin

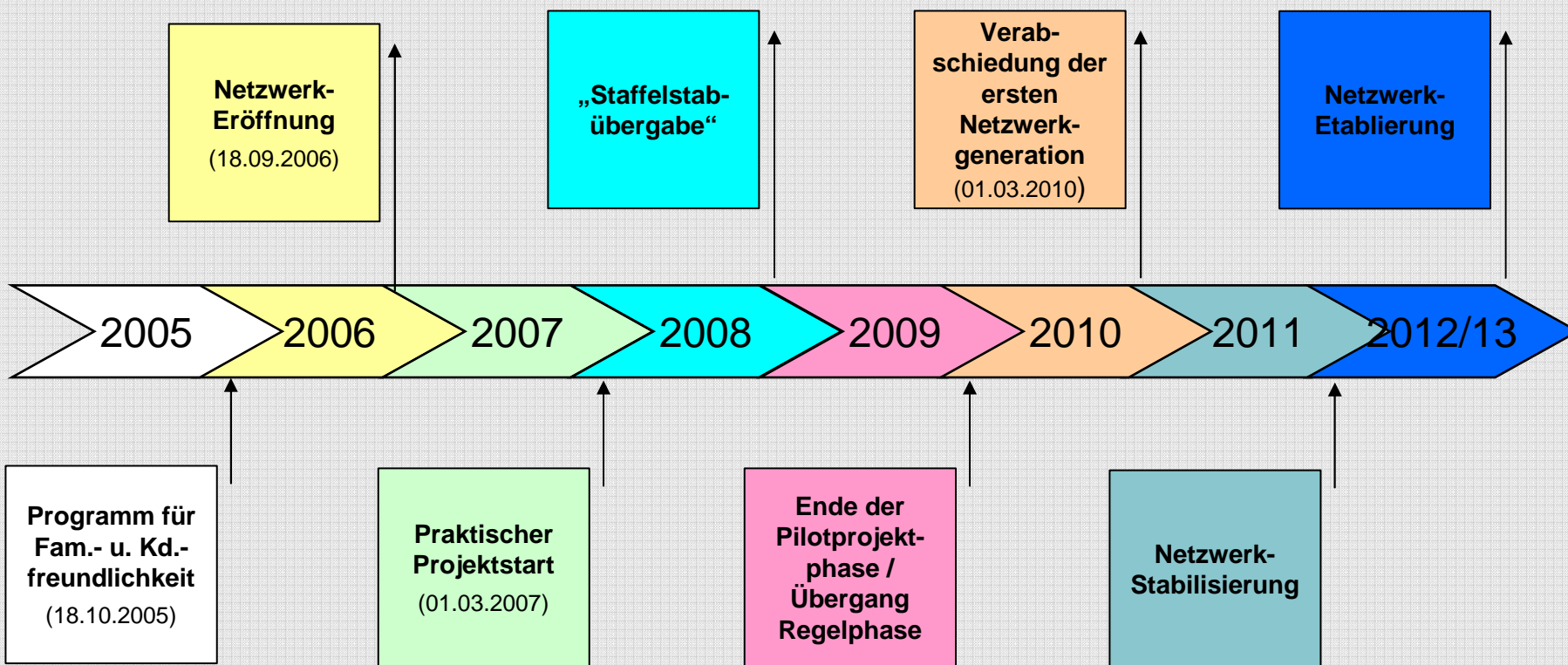
Havelländisches Netzwerk Gesunde Kinder (HNGK)

06. März 2013



HAVELLÄNDISCHES NETZWERK  
GESUNDE KINDER

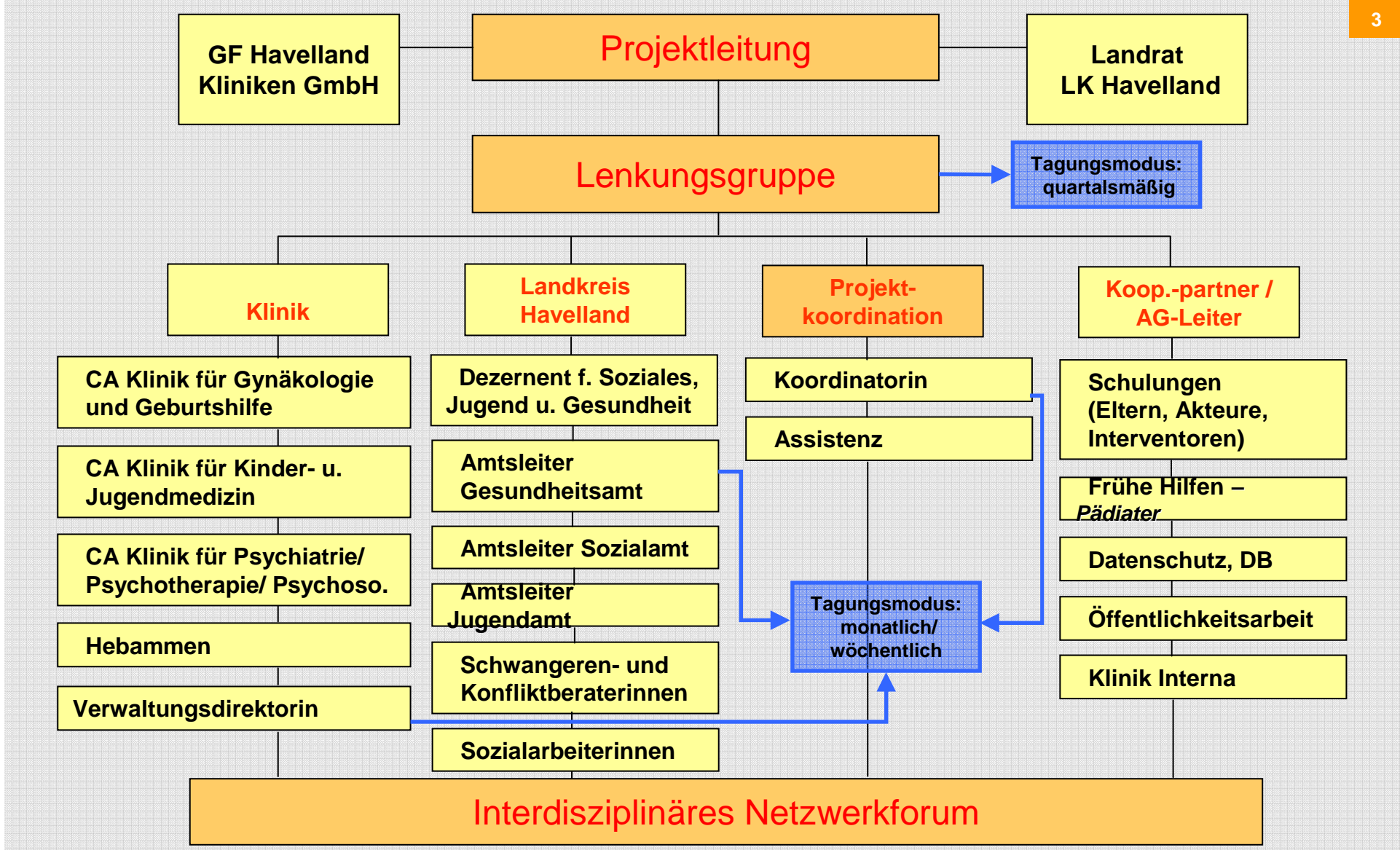
# 1. Projektbeschreibung: Wie alles begann...



## 2. Netzwerkstruktur



3



### 3. Projektziele



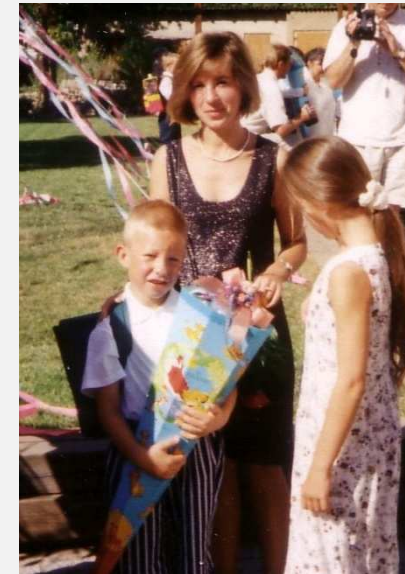
4

#### Oberziel 1:

*inhaltlich, finale Ziele*

#### Förderung der gesundheitlich-sozialen Entwicklung von Kindern in den ersten drei Lebensjahren

- die Verbesserung des somatischen Status von Kindern
- die Verbesserung der psychosozialen Gesundheit von Kindern
- die Entwicklung günstiger Beziehungen in den Familien



### 3. Projektziele



5

#### Oberziel 2:

#### *Strukturziele*

#### Entwicklung von Netzwerken



- die Etablierung und Vernetzung bedarfsgerechter Angebote für Schwangere und Familien bzw. Mütter und Väter mit Kindern im Alter bis 3 Jahre (ggf. auch für Geschwisterkinder)
- die Vernetzung von Angeboten und Maßnahmen und die Nutzung von Synergien
- die Gewinnung von Netzwerkhebammen und Familienlotsen

### 3. Projektziele



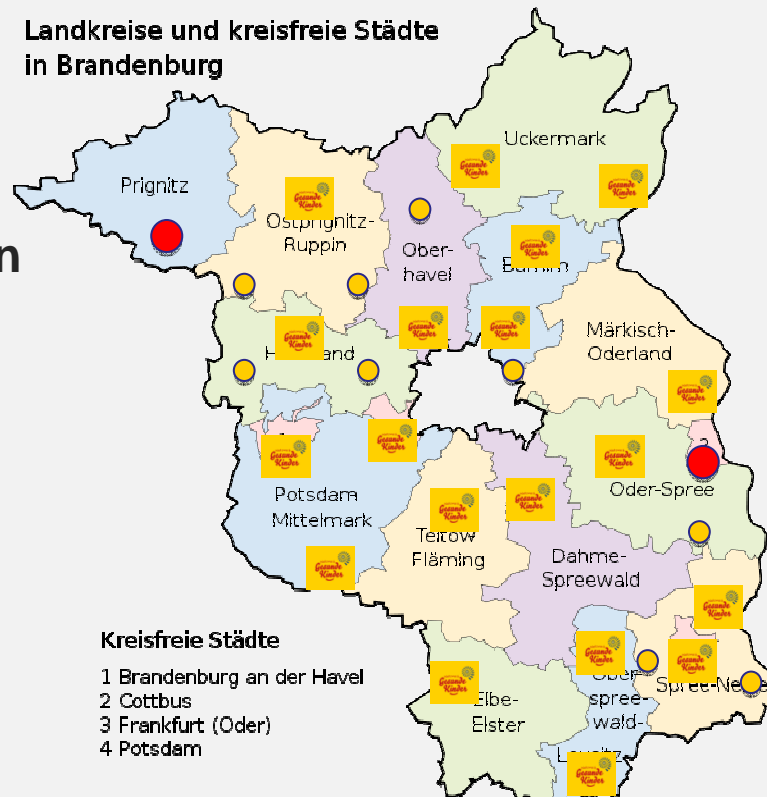
6

#### Oberziel 3:

*Transferziel*

#### Projekttransfer auf andere Regionen bzw. Standorte

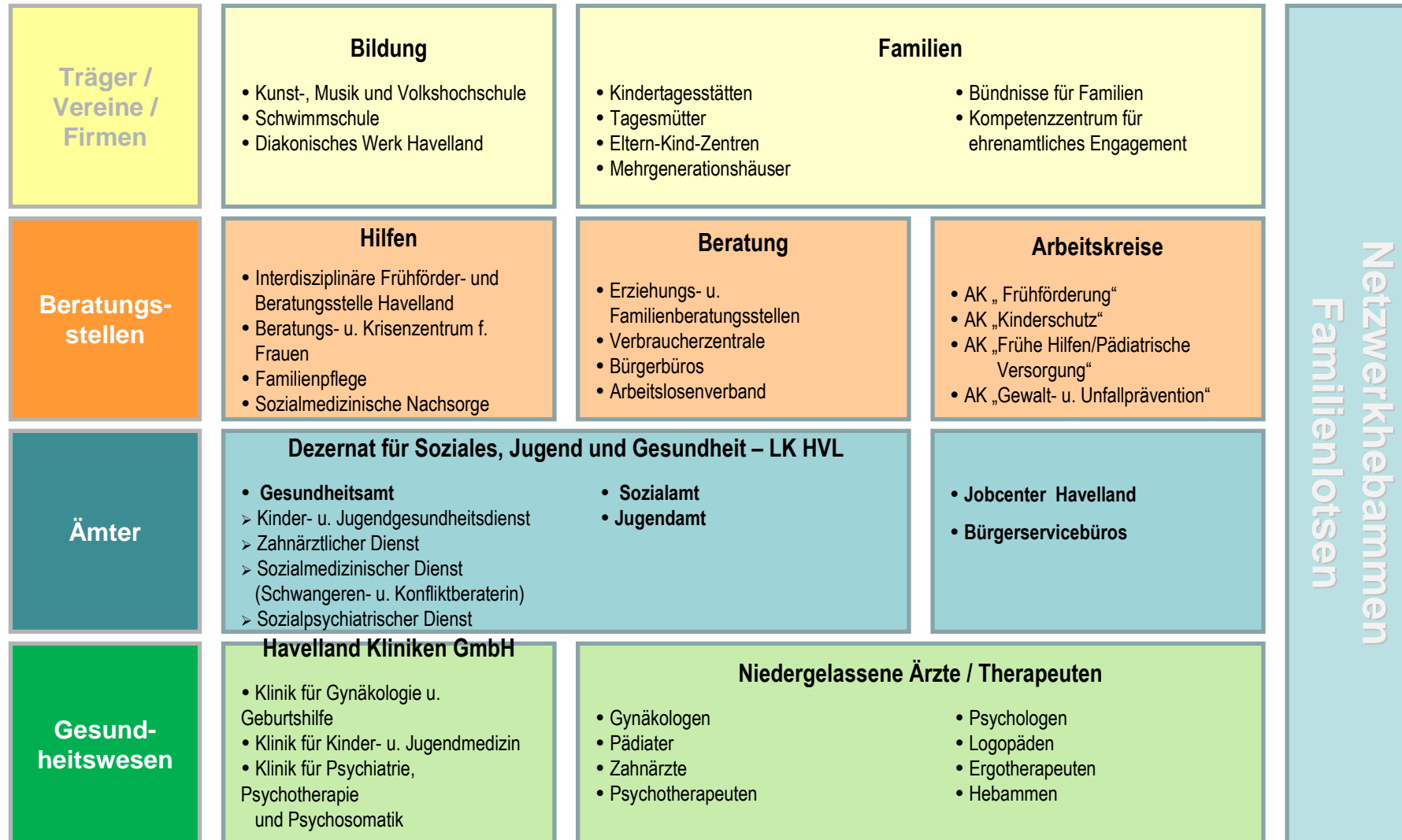
- Förderung der Projektausweitung auf andere Standorte
- Vernetzung der Netzwerke





## Unser gemeinsames Haus

7

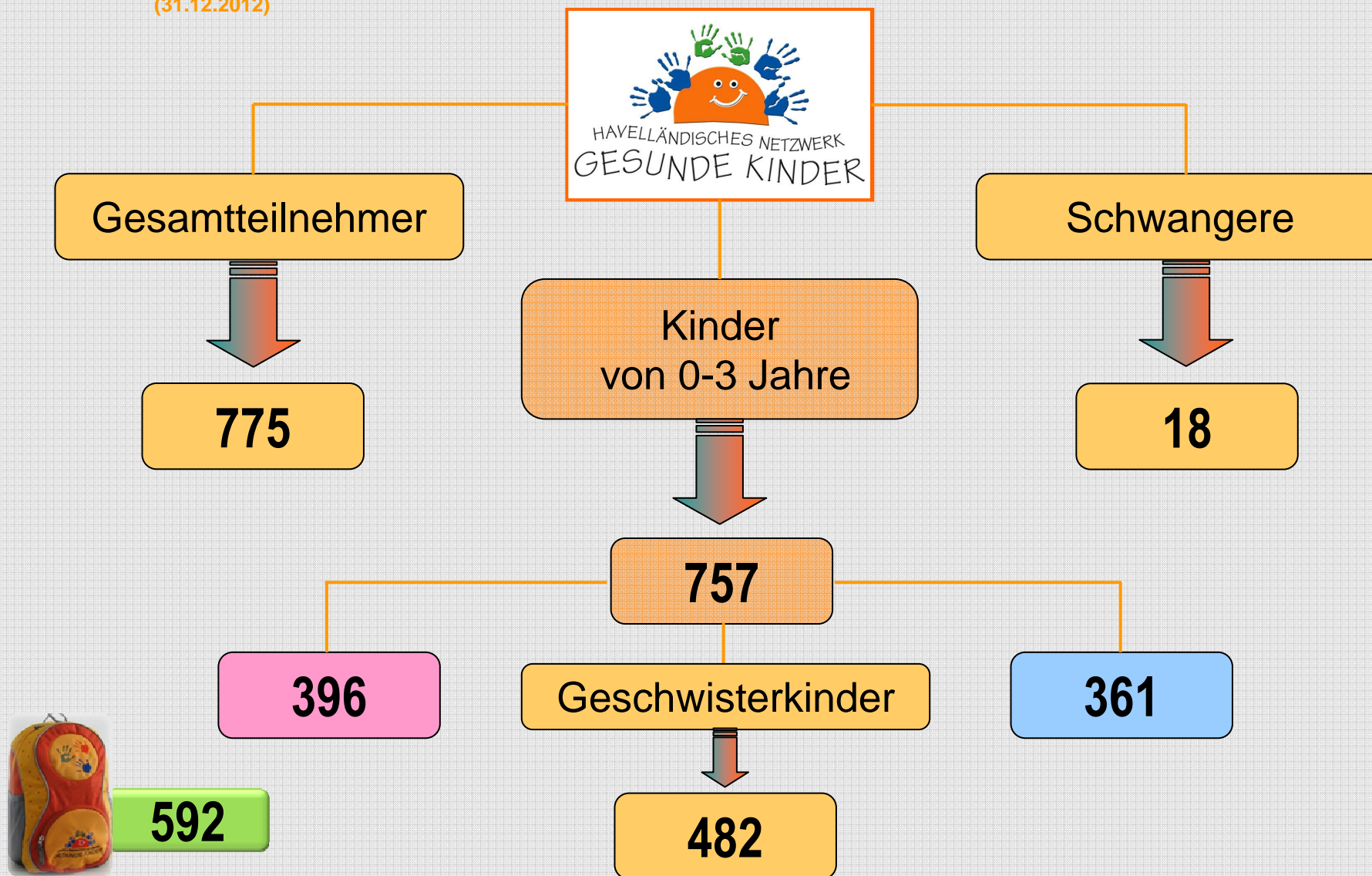


## 4. Statistik – Projektstand



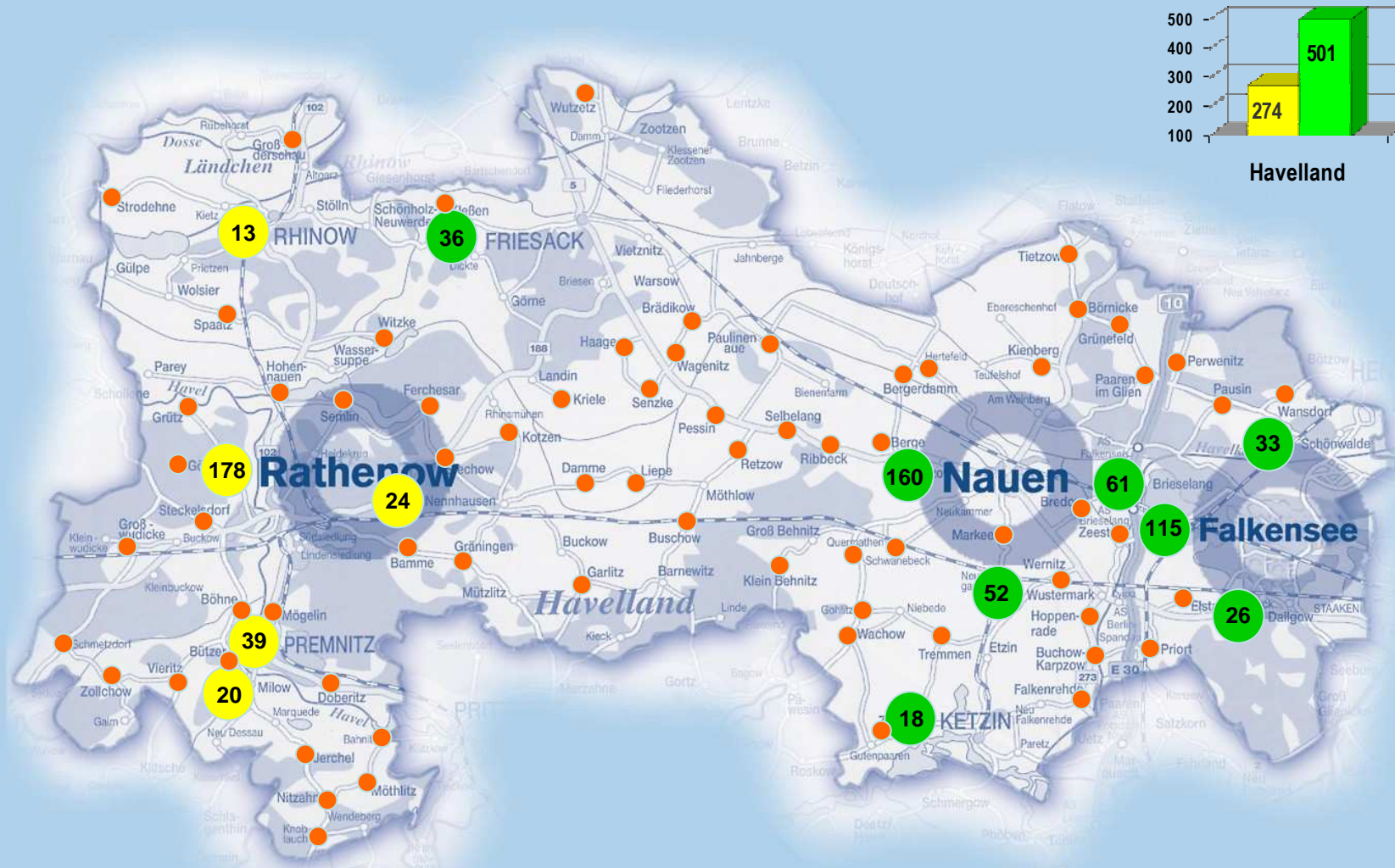
(31.12.2012)

8





# Einzugsgebiet → Regionale Teilnehmerverteilung



● Amtsbereiche Westhavelland

● Amtsbereiche Osthavelland

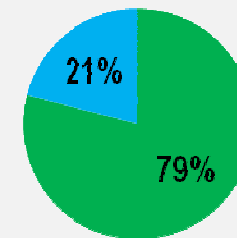
## 4. Statistik – Interventorenübersicht



10

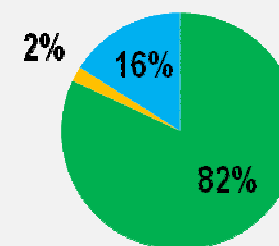
Interventoren	Anzahl (n = 82)
Hebammen	26
Lotsen	56
<b>Berufsgruppe (Lotsen)</b>	
sozialer Bereich	26
medizinischer Bereich	13
sonstiger Bereich	17
<b>Arbeitsverhältnis (Lotsen)</b>	
berufstätig	41
Arbeit suchend	2
Vorruhestand	13

Berufsgruppen



- Fachkräfte
- sonstige Bereiche

Arbeitsverhältnis



- berufstätig
- Arbeit suchend
- Vorruhestand

## 4. Statistik – Interventorenübersicht - Hausbesuche



26 Hebammen

<i>Hausbesuche</i>	Anzahl
regulär	775
zusätzliche	7
insgesamt	782



11

56 Lotsen

<i>Hausbesuche</i>	Anzahl
regulär	1180
zusätzliche	77
insgesamt	1257

**2039** Netzwerkhausbesuche in 2012

## 5. Teilnehmer – Kontaktbesuche



12

0. Kontakt (vor der Geburt)
1. Kontakt (3. Lebenswoche)
2. Kontakt (10. Lebenswoche)
3. Kontakt (ca. 18. /19. Woche)
4. Kontakt (9. Monat)
5. Kontakt (12. – 13. Monat)
6. Kontakt (17. – 18. Monat)
7. Kontakt (22. – 23. Monat)
8. Kontakt (27. – 28. Monat)
9. Kontakt (32. – 33. Monat)
10. Kontakt (36. Monat)

### NETZWERKHEBAMME

- ← U3 (4.- 6. Lebenswoche)
- ← U4 (2.- 4. Lebensmonat)
- ← U5 (5.- 7. Lebensmonat)
- ← U6 (9.- 12. Lebensmonat)

### FAMILIENLOTSSEN

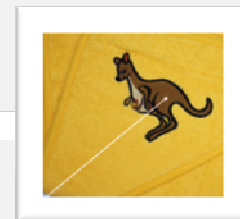
- ← U7 (21.- 24. Lebensmonat)
- ← U7a (30.- 42. Lebensmonat)
- ← U8 (42.- 48. Lebensmonat)

## 5. Teilnehmer – Zuwendungen



13

- BZgA-Ornder
- Baumwollschlafsack
- Kirschkernkissen
- Zahnbürste und Zahnputzbecher
- Lätzchen
- Lesestart-Set
- Duden-Kinderbuch
- Kinderrucksack
- u.a.m.



# 6. Statistik - Netzwerke Gesunde Kinder im Land BRB



	Mrz 12	OSL	BAR I Ges. *	HVL	LDS	SPN	OPR	OHV	BAR II	PM	UM-Ost	TF	MOL	BRB	UM- West*	OSL- Nord	EE	CB
	1	2	3	4	5	6	7	8	9	10	11	12	13	14	15	16	17	
Beginn offiz.	Jun. 06	Dez 06	Sep. 06	Dez. 07	Jan. 08	Jan. 08	Apr. 08	Apr. 08	Okt. 08	Nov. 08	Jan. 09	Dez 08	Mrz 09	Apr 09	Nov. 09	Jan. 10	Apr. 10	
Beginn TN Gewinnung	Jun. 06	Dez 06	Mrz 07	Dez. 07	Mai. 08	Mai. 08	Jun. 08	Sep. 08	Okt. 08	Mrz. 09	Mai. 09	Jun 09	Jul 09	Nov 09	Feb. 10	Apr. 10	Nov. 10	
Beginn TN Gewinnung (Weitere Standorte)		Apr. 10													Mai. 10			
<b>Laufzeit in Monaten</b>	<b>71</b>	<b>65</b>	<b>62</b>	<b>53</b>	<b>48</b>	<b>48</b>	<b>47</b>	<b>44</b>	<b>43</b>	<b>38</b>	<b>35</b>	<b>34</b>	<b>33</b>	<b>29</b>	<b>26</b>	<b>24</b>	<b>17</b>	
Laufzeit in Monaten (Weitere Standorte)		<b>24</b>												<b>23</b>				
Mittelwert		45												26				
<b>Interventoren I/2012</b>	<b>116</b>	<b>84</b>	<b>80</b>	<b>80</b>	<b>85</b>	<b>111</b>	<b>91</b>	<b>46</b>	<b>47</b>	<b>72</b>	<b>79</b>	<b>50</b>	<b>47</b>	<b>46</b>	<b>20</b>	<b>46</b>	<b>20</b>	
<b>Familien / Kinder I/2012</b>	512	273	740	230	140	225	306	103	150	274	263	153	114	186	42	166	13	
alterbedingt ausgeschieden	457	166	422	18	36	67	113	10		13	3	13	0	19	0	3		
Schwangere*	32	14	23		8		18											
<b>Kumulierte Summe</b>	<b>1001</b>	<b>453</b>	<b>1185</b>	<b>248</b>	<b>184</b>	<b>292</b>	<b>437</b>	<b>113</b>	<b>150</b>	<b>287</b>	<b>266</b>	<b>166</b>	<b>114</b>	<b>205</b>	<b>42</b>	<b>169</b>	<b>13</b>	
<b>Aktuelle TN inkl. Schwangere</b>	<b>544</b>	<b>287</b>	<b>763</b>	<b>230</b>	<b>148</b>	<b>225</b>	<b>324</b>	<b>103</b>	<b>150</b>	<b>274</b>	<b>263</b>	<b>153</b>	<b>114</b>	<b>186</b>	<b>42</b>	<b>166</b>	<b>13</b>	
<b>Zahl der TN pro Pate</b>	4,7	3,4	9,5	2,9	1,7	2,0	3,6	2,2	3,2	3,8	3,3	3,1	2,4	4,0	2,1	3,6	0,7	
<b>Zahl der TN pro Monat Laufzeit*</b>	<b>14</b>	<b>10</b>	<b>19</b>	5	4	6	9	3	4	8	8	5	3	8	2	7	1	

\*Für BAR I und UM-West Unschärfen wegen der unterschiedlichen Laufzeiten an den zwei Netzwerkstandorten und Nichtzuordnung der Kinder/Paten zu den Regionen.



Landkreis Havelland

**Havelland Kliniken GmbH**

**Havelländisches Netzwerk Gesunde Kinder**

**Ketziner Straße 19**

**14641 Nauen**

**Tel.: 03321 – 42-1087**

**Fax: 03321 – 42-1085**

**E-Mail: [andrea.thiele@havelland-kliniken.de](mailto:andrea.thiele@havelland-kliniken.de)**

**E-Mail: [info@hngk.de](mailto:info@hngk.de)**

**Web: [www.hngk.de](http://www.hngk.de)**